



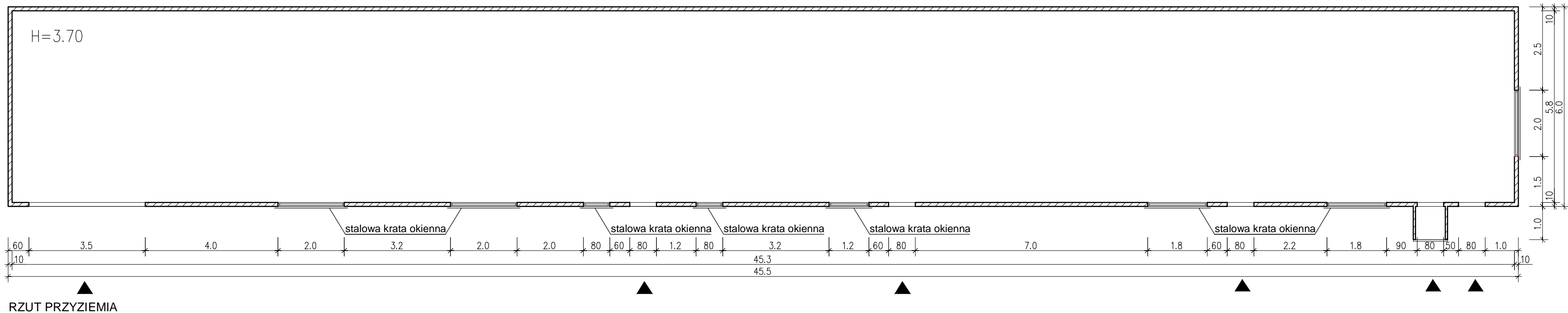
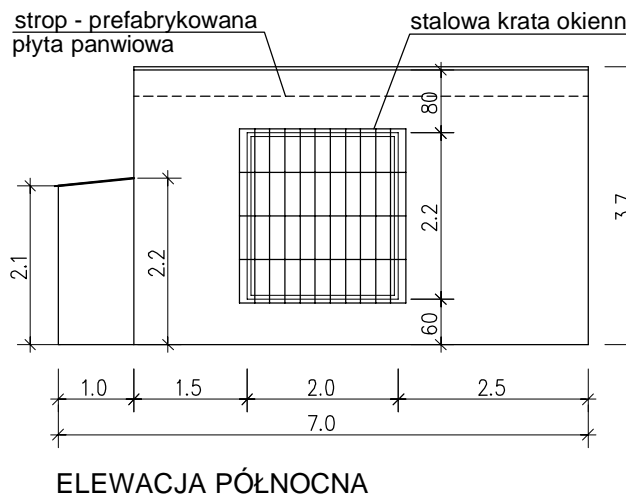
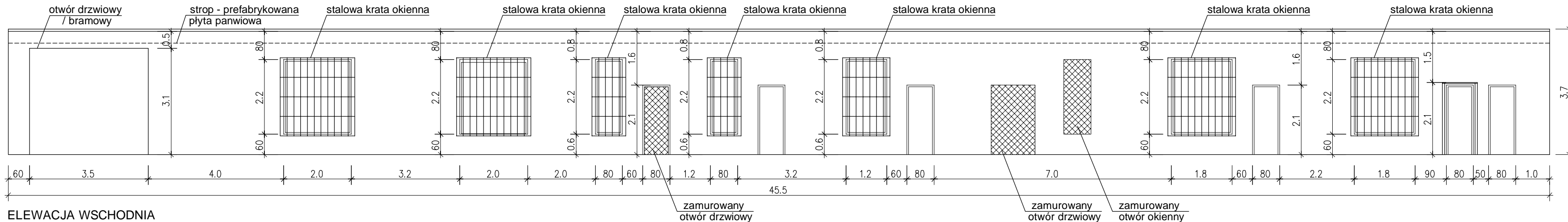
Fot. 3 Strop prefabrykowany



Fot. 2 Elewacja wschodnia - fragment



Fot. 1 Elewacja wschodnia



UWAGI:
1.Stolarka okienna i drzwiowa w istniejącym budynku gospodarczym została zdemontowana.

LEGENDA:

- ściana nośna ceglana
- stalowe okratowanie otworów okiennych
- wejście do budynku

Parametry techniczne budynku magazynowego przeznaczonego do rozbiórki:

Powierzchnia zabudowy: 285 m²
Kubatura brutto: 1055 m³
Wysokość budynku: 3,70 m
Szerokość budynku: 6,00 m
Długość budynku: 45,5 m

Inwestor:

Miasto Kalisz - Miejski Zarząd Dróg i Komunikacji
62-800 Kalisz, ul. Złota 43

Inwestycja:

Budowa Zintegrowanego Węzła Przesiadkowego w Kaliszu oraz wyposażenie wskazanych przystanków komunikacji miejskiej w tablice dynamicznej informacji pasażerskiej i biletomaty. Inwestycja realizowana w ramach zadania inwestycyjnego „Rozwój systemu komunikacji publicznej Aglomeracji Kalisko-Ostrowskiej wraz z modernizacją oświetlenia ulicznego - miasto Kalisz”

Adres inwestycji:

Kalisz, obszar ulic Wrocławska - Podmiejska - Miast Partnerskich - Rondo Unii Europejskiej - Dworcowa

działki nr: 1, 8/6, 8/7, 8/16, 8/17, 8/20, 8/26, 8/28, 8/34, 8/35, 9/5, 9/6, 10/2, 10/3, 10/4, 12, 20/7, 20/8, 20/9, 20/11, 20/12, 20/25, 20/26, 20/30, 20/31, 20/34, 20/45, 20/46, 23/5, 25, 26 obręb 098 Zagorzynek, działka nr 83 obręb 082 Oś. Asnyka

Stadium dokumentacji:

Koncepcja,

stanowiąca integralną część Programu Funkcjonalno-Użytkowego

Oznakowanie planu:

Załącznik nr 7.1 "Szkic inwentaryzacyjny budynku magazynowego przeznaczonego do rozbiórki, zlokalizowanego na działce nr ewid. 9/5, 20/7 obręb 098 Zagorzynek"

Skala: Wersja opracowania: Data: Nr projektu:

1:100 R0 17.03.2017r. 1407 89

Jednostka projektowa:

ARCUS
Consult Zielona Góra Sp. z o.o.

ul. Kostrzyńska 8, 65-127 Zielona Góra
Tel./fax: 68 320 33 49
email: office@arcus-zgora.pl, www.arcus-zgora.pl

